

קבוצת העתקים

חומר	כמות	אחוז	מספר	תאריך	הערות

תוכני תכנון מערכת כיבוי אש אוטומטי

במתכנן

Extra Hazard 1	Ordinary Hazard 1	Light Hazard
<input type="checkbox"/>	<input type="checkbox"/>	<input checked="" type="checkbox"/>
Extra Hazard 2	Ordinary Hazard 2	<input type="checkbox"/>
<input type="checkbox"/>	<input type="checkbox"/>	<input type="checkbox"/>

UH	OH-1	OH-2	EH-1	EH-2
4.1	6.1	8.1	12.2	16.3
20.1	12	12	9.1	9.1

סוג	מטרי	מספר	תאריך	הערות

1. תוכן תכנון של מערכת כיבוי אש אוטומטי (אופס) לסיפוח.
2. תוכן תכנון של מערכת כיבוי אש אוטומטי (אופס) לסיפוח.
3. תוכן תכנון של מערכת כיבוי אש אוטומטי (אופס) לסיפוח.
4. תוכן תכנון של מערכת כיבוי אש אוטומטי (אופס) לסיפוח.
5. תוכן תכנון של מערכת כיבוי אש אוטומטי (אופס) לסיפוח.
6. תוכן תכנון של מערכת כיבוי אש אוטומטי (אופס) לסיפוח.
7. תוכן תכנון של מערכת כיבוי אש אוטומטי (אופס) לסיפוח.
8. תוכן תכנון של מערכת כיבוי אש אוטומטי (אופס) לסיפוח.
9. תוכן תכנון של מערכת כיבוי אש אוטומטי (אופס) לסיפוח.
10. תוכן תכנון של מערכת כיבוי אש אוטומטי (אופס) לסיפוח.
11. תוכן תכנון של מערכת כיבוי אש אוטומטי (אופס) לסיפוח.

1. תוכן תכנון של מערכת כיבוי אש אוטומטי (אופס) לסיפוח.
2. תוכן תכנון של מערכת כיבוי אש אוטומטי (אופס) לסיפוח.
3. תוכן תכנון של מערכת כיבוי אש אוטומטי (אופס) לסיפוח.
4. תוכן תכנון של מערכת כיבוי אש אוטומטי (אופס) לסיפוח.
5. תוכן תכנון של מערכת כיבוי אש אוטומטי (אופס) לסיפוח.
6. תוכן תכנון של מערכת כיבוי אש אוטומטי (אופס) לסיפוח.
7. תוכן תכנון של מערכת כיבוי אש אוטומטי (אופס) לסיפוח.
8. תוכן תכנון של מערכת כיבוי אש אוטומטי (אופס) לסיפוח.
9. תוכן תכנון של מערכת כיבוי אש אוטומטי (אופס) לסיפוח.
10. תוכן תכנון של מערכת כיבוי אש אוטומטי (אופס) לסיפוח.
11. תוכן תכנון של מערכת כיבוי אש אוטומטי (אופס) לסיפוח.

הערה:
מיקום המתלים הינו לפי מידות בתכניות (תור) התחשבות בגובה המידה ותור שמירה על התקן.
בחדרים ואזורים עם תקרות מונמכות מיקום המתלים הינו בהתחשב במבנה התקרה כחסמו בתכנית ותור שמירה על כל המרחקים ע"פ התקן.

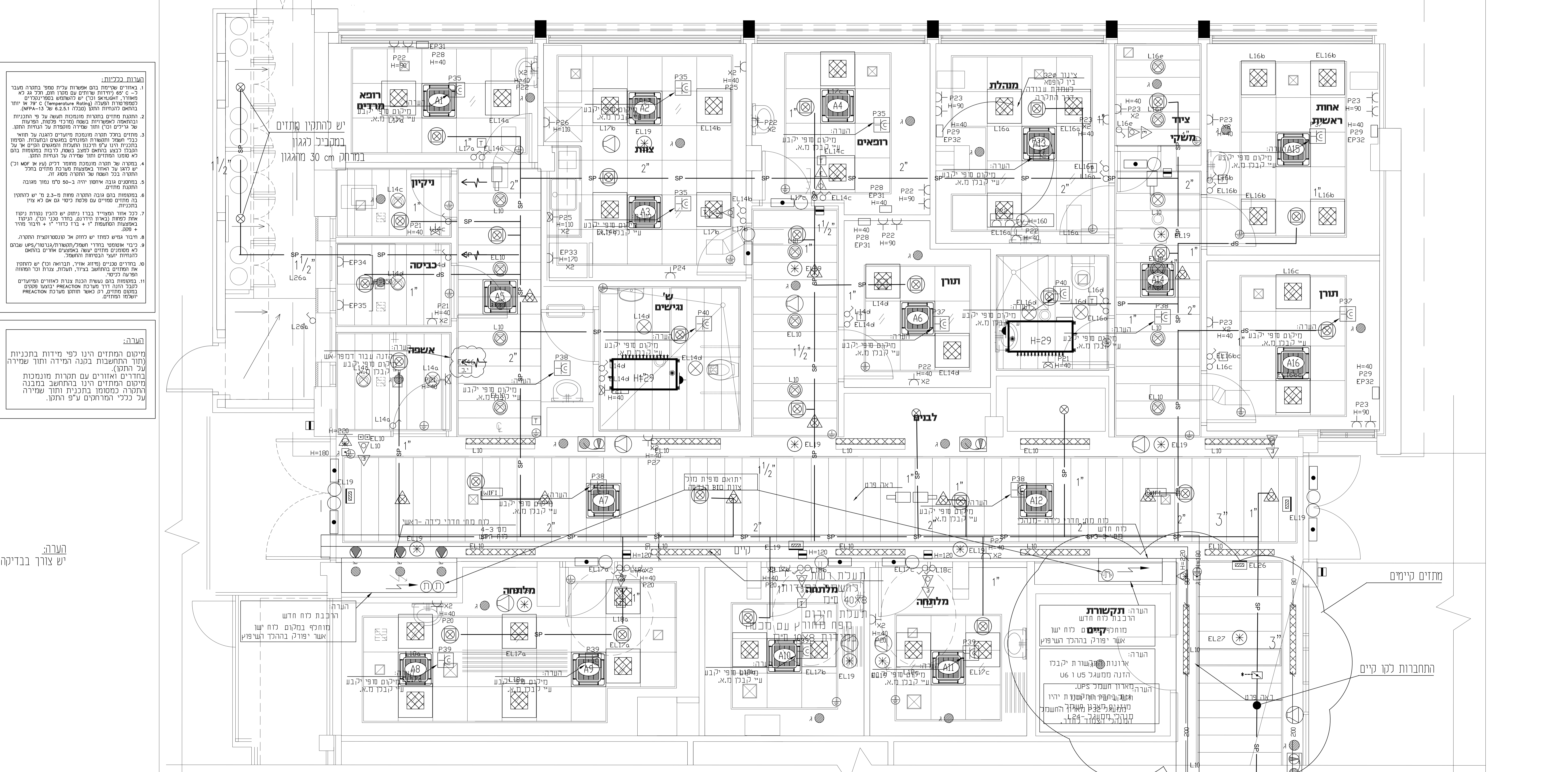
הערה:
יש צורך בבדיקה צנרת קיימת ולהחבר בהתאם לתכנית

מס'	תאריך	מבצע השינוי	שינויים
2	28.10.21	א.ב.	עדכון לפי התיחת מאי וחשמל
1	29.09.21	א.ב.	עדכון מסודר

הנדלר מהנדסים בע"מ
ת.ד. 32047 תל-ביב, 61320 סניף 5463922, פנים 6045912
office@hendler.co.il

המרכז הרפואי ברזילי תברואה
שפת ותרומת חורי לידה
שלבי ג'

תאריך: 09.21
מספר: 2140/00/04
אשר: 20060
התאריך: 21.01.04
מספר: 2101-00-04
מספר: 2021-08-22



מחברים קיימים
התחברות לקו קיים