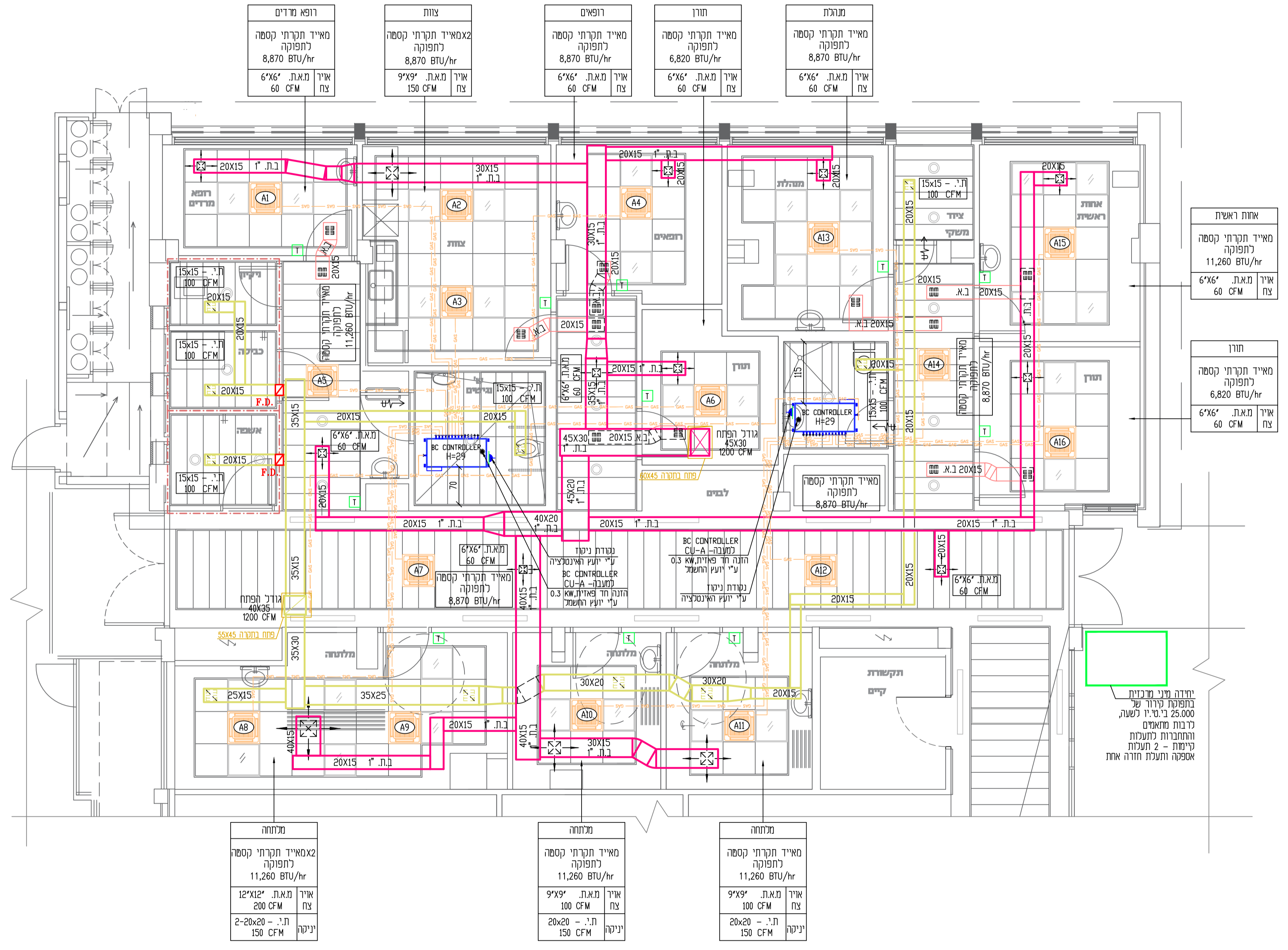


יחידות מיזוג אוויר פנימיות של מערכת VRF (HEAT RECOVERY)

סימון	י'עוד	מיקום	ספיקת אוויר מכסימלית CFM	חפוקת קרור BTU/h	POWER SUPPLY				יחידת עיבוי
					הזנת חשמל	פאזות Ph	מקט זרם (A)	SOUND PRESSURE LEVEL מקסימלי במרחק 1 מ' dB(A)	
A-1	רופא מרדים	בתורה	318	8870	220-240V/50Hz 6A	1	0.28	33	CU-1
A-2	צוות	בתורה	318	8870	220-240V/50Hz 6A	1	0.28	33	CU-1
A-3	צוות	בתורה	318	8870	220-240V/50Hz 6A	1	0.28	33	CU-1
A-4	רופאים	בתורה	318	8870	220-240V/50Hz 6A	1	0.28	33	CU-1
A-5	אחוז ראשית	בתורה	335	11260	220-240V/50Hz 6A	1	0.29	34	CU-1
A-6	חורו	בתורה	300	6820	220-240V/50Hz 6A	1	0.26	31	CU-1
A-7	סדרון	בתורה	318	8870	220-240V/50Hz 6A	1	0.28	33	CU-1
A-8	מלחיה	בתורה	335	11260	220-240V/50Hz 6A	1	0.29	34	CU-1
A-9	מלחיה	בתורה	335	11260	220-240V/50Hz 6A	1	0.29	34	CU-1
A-10	מלחיה	בתורה	335	11260	220-240V/50Hz 6A	1	0.29	34	CU-1
A-11	מלחיה	בתורה	335	11260	220-240V/50Hz 6A	1	0.29	34	CU-1
A-12	סדרון	בתורה	318	8870	220-240V/50Hz 6A	1	0.28	33	CU-1
A-13	מנהלת	בתורה	318	8870	220-240V/50Hz 6A	1	0.28	33	CU-1
A-14	סדרון	בתורה	318	8870	220-240V/50Hz 6A	1	0.28	33	CU-1
A-15	אחוז ראשית	בתורה	335	11260	220-240V/50Hz 6A	1	0.29	34	CU-1
A-16	חורו	בתורה	300	6820	220-240V/50Hz 6A	1	0.26	31	CU-1

יחידה מיני מרכזית בתפוקת קרור של 25,000 בריטניש פוט טי. כרובת מחממים והחמרות לחממת קיימות - 2 תעלות אספקה ותעלת חזרה אחת



- מקרא:**
- עטיפה תקנית עמידה בפני אש
 - לשעתיים
 - שקע חשמלי
 - תומססט +1.40
 - חריץ בולט 3 ס"מ
 - נקודת ניקוד
 - מדף אש
 - פתוח או סגור בזמן שגרה
 - תעלת מ.א. עם בידוד תרמי חיצוני
 - תעלת מ.א. עם בידוד אקוסטי פנימי
 - תעלת ניקה כלא בידוד
 - מפזר תקרתי עם וסת כמות אוויר
 - ומיישר זרימה, 3 ו-4 כיווני פיזור
 - תריס ניקה
 - תריס אוויר חוזר, שחרור עשן ומעבר אוויר
 - פתח גישה למדף אש
 - תעלת פינוי עשן
 - תעלת ניקה
 - תעלת אוויר צח
 - מ.א.צ. - מפזר אוויר צח
 - מ.א.ת. - מפזר אוויר תקרתי
 - ת.א.ת. - תריס אוויר חוזר
 - ת.א.ת.מ. - תריס אוויר חוזר עם מסנון
 - ת.י. - תריס ניקה

- הערות:**
- מידות התעלות והרשמות הן מידות נטו למעבר אוויר.
 - כל השטחיים והחיבורים הינם חיבורי פח מגולוון.
 - לא יתקבלו חיבורים שרשרתיים.
 - כל התעלות מיזוג אוויר ואויר החוזר מחוץ למבנה יהייה צבועה בצבע לבן בתנור.
 - כל התעלות מיזוג אוויר ואויר החוזר מחוץ למבנה תהייה עם בידוד תרמי בובי 2"

הערות

תכנון ראשוני 20.10.21

מחזורת תאריך

שם הפרוייקט

חזון הגליון

בי"ח ע"ש ברזילי
שיפוץ חדרי לידה
מיזוג אוויר

לעיון ●
לשיפור ○
למכרז ○
לביצוע ○

PO 2260-01 1:50

תאריך הגליון 20.10.2021

משרד המוכנון

DANAB CONSULTANTS

ח. דנון מהנדסים בע"מ

תכנון מפעלים, מערכות מיזוג אוויר ואנרגיה רחי גולדה מאיר 5, בניין לב חנ.ב.ט. פארק המדע, נט ציונה, 74036

טל: 08-9357517 פקס: 08-9357517

E-mail: danon@danon.co.il

משרד אדריכלות

עובל מלך - צבי קימלמן - אדריכלים

רובת קרן הישר ל' א' ירושלים 04188

טלפק: 02-6342942

מיקום: 02-6344024

מנדט: 02-620210

Email: office@pelekim.com

הערות

התכנון איננו אחראי לבידוק התכנית והתאמתן בהתאם ל על התנאים
 רבני כל המידות ועל כל מנתן אי אי התאמה עליו להודיע
 למתכנן. אין לקבוע מידות על ידי מדידה בשרטוט!
 מהנדס 1 או יועץ אשר משו רשום מעל שם האדריכל בתכנית זו.
 נושא לכדו באחריות המקצועית והחוקית לתכנית.
 אין לעשות כל שימוש בתכנית זו או ברעיונותו הגלומים בה ללא
 אשר בכתב מאת המתכנן.

תאריך	תפוצה	חומר	מחבר	מאת

מחבר	תאריך	מחבר
20.10.21	תכנון ראשוני	P0
	מחבר	תאריך

שם הפרוייקט
מכון הגליון

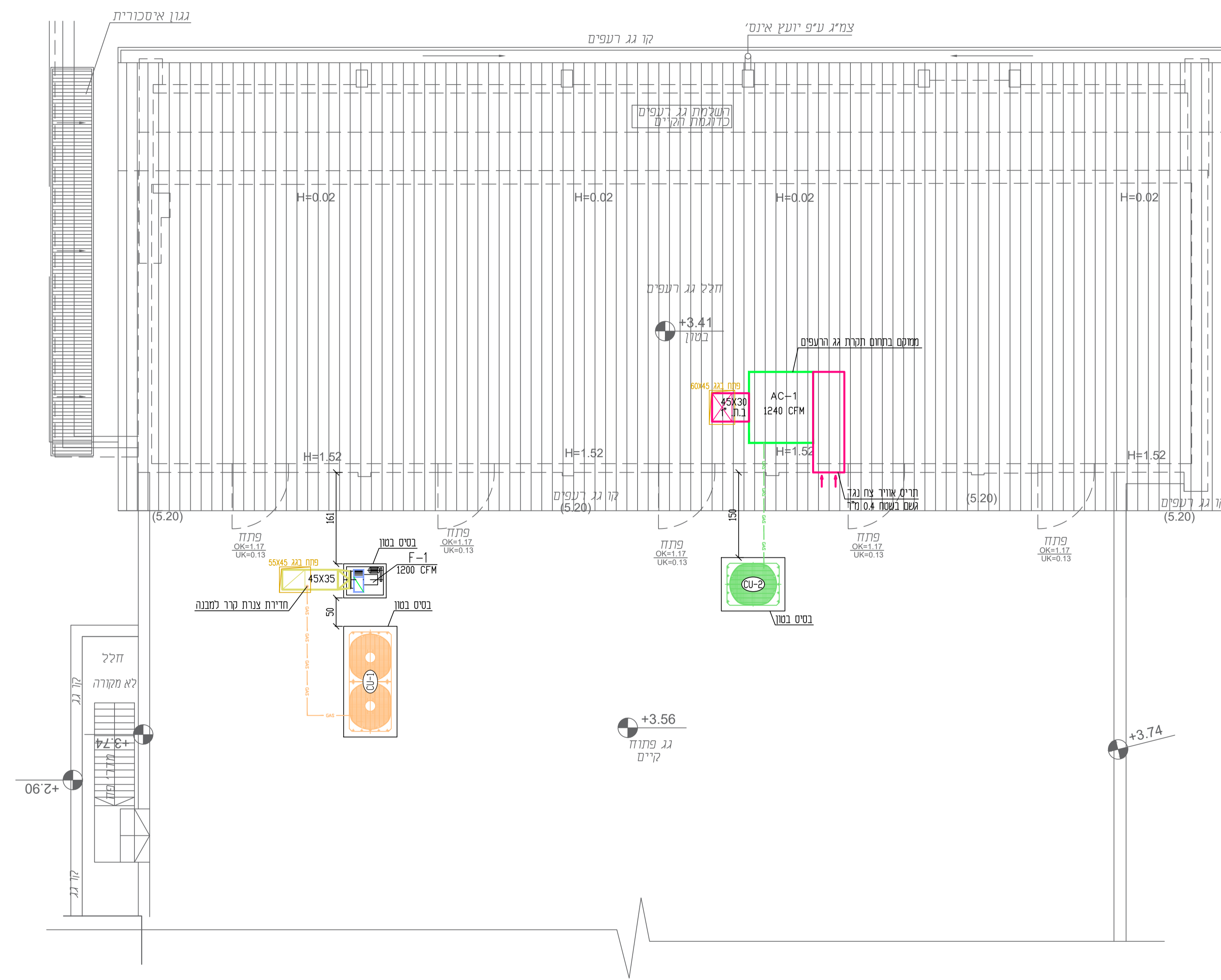
בי"ח ע"ש ברזילי
 שיפוץ חדרי לידה
 תכנית גג
 מיוזג אוויר

נעיון	כאשר	לשרד	לביצוע
●	○	○	○
P0	2260-02	1:50	

מחבר	שרטוט	אישור	תאריך הגיון
רענו	קונסטנטין רענו	אשר	20.10.2021

משרד המתכנן

ח. דנון מהנדסים בע"מ
 חכנון מפעלים, מערכות מיוזג אוויר ואנרגיה
 רחבי גולדה מאיר 5, בניין לב חנב.ט.
 פארק המדע, נט ציונה, 74036
 טל: 08-9357517 פקס: 08-9357517
 E-mail: danon@danon.co.il
 משרד אדריכלות
עובל מלד - צבי קימלמן - אדריכלים
 רחוב קרן היסוד 7 א'
 ירושלים 04108
 טלפקס: 02-6242642
 מיקום: 02-6244624
 מודיע: 02-6221202
 Email: office@pylekin.com



יחידות עיבוי אוויר חיצוניות של מערכת VRF (HEAT RECOVERY)

סימון	כמות יחידות	תפוקת קירור ממוצעת כמות BTU/H	תפוקת חימום BTU/H	הזנת חשמל	POWER SUPPLY		הספק נצרך נומינלי בקירור kW	מקדם יעילות בקירור COP	ספיקת אוויר CFM	משקל נטו kg	SOUND PRESSURE LEVEL במרחק 1 מ' dB(A)
					פאזות PH	זרם מקסימלי על כל פאזה A					
CU-1	1	152500	197900	380-400-415V 50/60Hz	3	41.9	17.77	3.15	13420	330	63.5

- הערות
 1. תפוקת היחידות והגודל יהיה בתנאי טמ' פנים של 23/16 מ"צ
 2. הזנת החשמל ליחידות על ידי קבוצת החשמל

יחידות עיבוי אוויר חיצוניות של מערכת VRF (HEAT PUMP)

סימון	כמות יחידות	תפוקת קירור ממוצעת כמות BTU/H	תפוקת חימום BTU/H	הזנת חשמל	POWER SUPPLY		הספק נצרך נומינלי בקירור kW	מקדם יעילות בקירור COP	ספיקת אוויר CFM	משקל נטו kg	SOUND PRESSURE LEVEL במרחק 1 מ' dB(A)
					פאזות PH	זרם מקסימלי על כל פאזה A					
CU-2	1	95500	107500	380-400-415V 50/60Hz	3	17.8	6.88	4.06	6180	200	59

הערות
 הזנת החשמל ליחידות על ידי קבוצת החשמל

יחידת טיפול באוויר בתפוקת VRF

סימון	יעוד	מימום	ספיקת אוויר ממוצעת CFM	תפוקת קירור BTU/H	POWER SUPPLY			SOUND PRESSURE LEVEL במרחק 1 מ' dB(A)	כדוגמת	יחידות עיבוי
					הזנת חשמל	פאזות Ph	מס' זרם (A)			
AC-1	אוויר צח	בתורה	1240	95500	220-240V/50Hz 6A	1	0.85	45	יחידות אוויר צח אנפנית (סדורה בתוך האג עם בידוד תרמי יעודי בעובי 2" עם דלתות גישה לחחוקה)	CU-2

הזנת החשמל ליחידות על ידי קבוצת החשמל

מפוחים צנטריפוגליים

סימון	יעוד	מקום התפוח	ספיקת אוויר CFM	קוץ סטטי INCH	הוציאה FPM	תחת פאזי kW	הפאיין MM	סב"ר RPM	רמת רעש במרחק 1 מ' dB(A)	סוג
F-1	תנית	גג	1200	0,7	900	0.55	250	2200	51	עם נפוח נסחיט אוויר, מתוך עם מעגל חדר ובעת ישירה

הזנת חשמל ליחידות על ידי קבוצת החשמל