

תחילת תכנון	שם	תאריך
07.08.19	*	22.08.19
22.08.19	*	25.09.19
25.09.19	*	03.12.20
03.12.20	*	21.02.21

*-pdf/dwg

0-1000\500-599\580-69\580-69

05	23.02.21	טכנולוגיית רישות אדריכל
04	03.12.20	טכנולוגיית מטבחים
03	25.09.19	טכנולוגיית אביזרים
02	19.09.19	טכנולוגיית אביזרים
01	22.08.19	טכנולוגיית מכרז
00	01.08.19	שניים

ג.איטקין ע.בלום
ELECTRICAL ENGINEERING Ltd

Head Office: 4 Yed Haruzim St. Jerusalem
Center Branch: 3 Eyal St. Petach Tikva
Tel: 972-2-6735062 Fax: 972-2-6735258 02-6735258

שם הפרויקט: **ב"ח ברזילי**
בי"ס לסיעוד, אגף משרדים

שם התוכנית: **קומות קרקע ראשונה**
תכנית חשמל ותעלות
בחדרי הרצאות ומשרדים

תאריך ציור: 02.07.19 מס' תוכן: 580-69

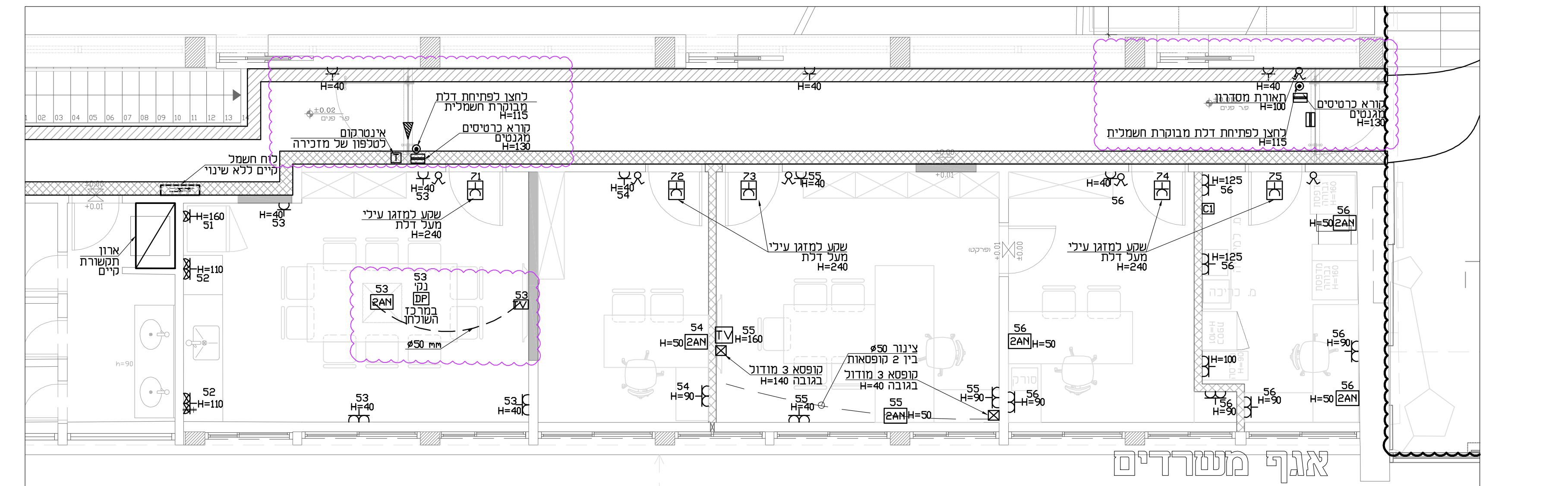
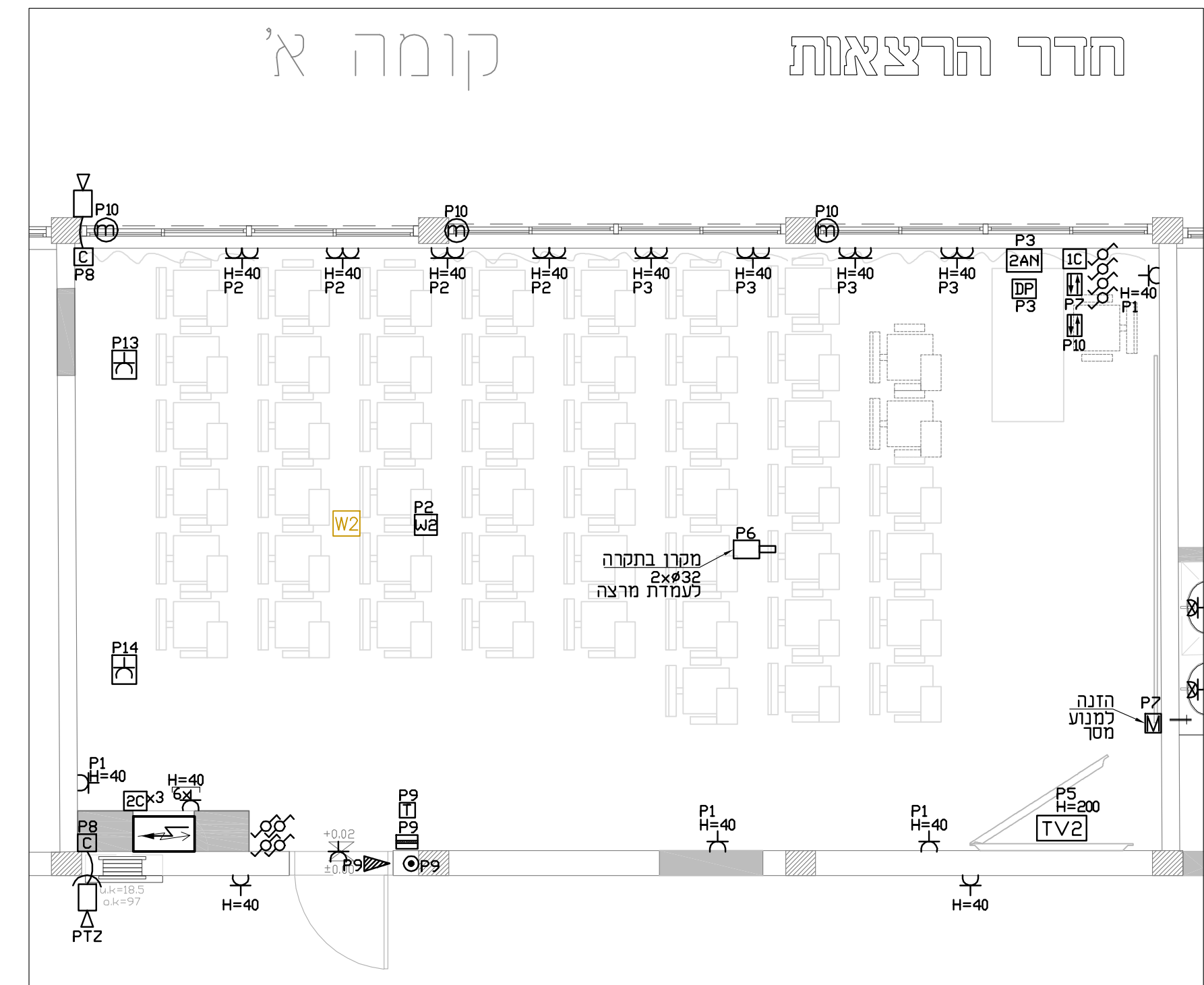
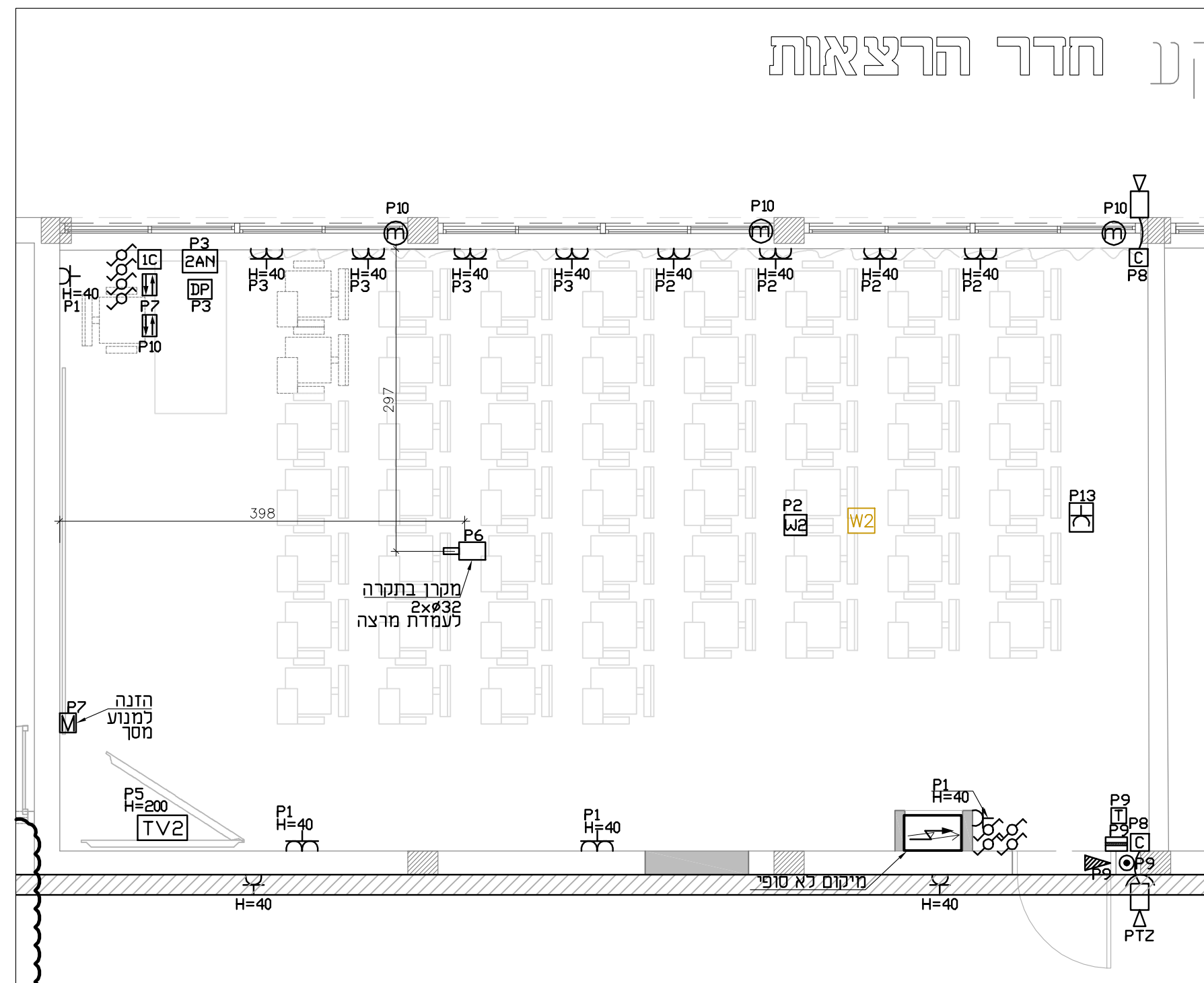
אישור: משה תכנון משה שרנסקי רעות

תאריך עסקה: 23.02.21 קנה מידה: 1:50 מס' מכרז:

מס' תוכנון: 05 מס' גיליון: EL_1 מס' הפרויקט: 580-69

מקרא חשמל:

- מפסק מאור יחיד/כפול/חילוף H=110
- מפסק מאור כניל מוגן מים
- מפסק דימר kW
- לחצן תאורה עם נורית סימון לבקרת מבנה H=110
- מפסק הרמה /הורדה למסך הקרנה חשמלי/וילונות חשמליים
- שקע חשמל 16A יחיד/כפול H=50 אלא אם צויין אחרת
- שקע חשמל 16A יחיד/כפול מוגן מים H=110 אלא אם צויין אחרת
- באזור עם חיפוי המיקום בתאום עם ביצוע חיפוי קרמיקה
- שקע חשמל חד פאזי מסוג CEE גודל לפי הרשום בתוכנית
- שקע חשמל תלת פאזי מסוג CEE גודל לפי הרשום בתוכנית
- שקע חשמל 16A ליחידת מיא (F.C.) מותקן ליד היחידה מיקום בתיאום עם קבלו מיא
- שקע חשמל 16A-מוגן מים ליחידת מיא (F.C.) מותקן ליד היחידה מיקום בתיאום עם קבלו מיא
- קופסת שקעים לשרות NPL דגם ניסקו או שווה ערך הכולל שקע CEE 5X16A + 2 שקעים חד פאזי 16A
- מקבץ שקעי חשמל ותקשורת הכולל:
- 2 זוגות שקעי חשמל מלווה בלתי חיוני
- 2 שקעי תקשורת אחודה + מקום שמור לתקשורת נוספת לראיה פרט בגיליון זה
- כניל רק זוג שקעים אחד
- מקבץ שקעי חשמל ותקשורת עבור אינטרנט אלחוטי הכולל:
- זוג שקעי חשמל
- 2 שקעי תקשורת אחודה + מקום שמור לתקשורת נוספת לראיה פרט בגיליון זה
- מקבץ שקעי חשמל ותקשורת עבור שעון נוכחות הכולל:
- 1 שקע חשמל
- 2 שקעי תקשורת אחודה
- לראיה פרט בגיליון זה
- מקבץ שקעי חשמל ותקשורת עבור TV הכולל:
- זוג שקעי חשמל
- 2 שקעי תקשורת אחודה - אחד עבור RJ-45
- צנרת 2XØ25 + 1XØ50 לריכוז AV בגובה H=160
- כניל עבור TV בגובה H=200
- נקודת תקשורת אחודה למצלמה מעל תקרה אקוסטית
- צינור מריכף כחול 25Ø לתעלת תקשורת קרובה
- (ראה פרט בגיליון זה)
- נקודת תקשורת לעמדת עבודה - צינור מריכף כחול 25Ø לתעלת תקשורת קרובה לראיה פרט בגיליון זה
- 2 נקודות תקשורת אחודה לכוו חשמל - צינור מריכף כחול 25Ø לתעלת תקשורת קרובה לראיה פרט בגיליון זה
- נקי מקבץ שולחני (Desk panel) עבור חיבור תשתיות חשמל ותקשורת הכולל:
- 2 שקעי חשמל בינלאומיים
- 4 שקעים ישראליים-
- 2 שקעי RG-45
- 2 נקי 2A USB לטעינת טלפונים.
- נקודת אינטרקום - צינור 20Ø לתעלת מנימ
- גובה התקנה H=140
- מקבץ מקרו בתקרה זוג שקעי חשמל 2 שקעי תקשורת אחידה + מקום שמור לתוספת נקודה AV צנרת
- קופסת מעבר תקשורת ממקרו למחשב מקומי.
- הכנה עבור תרמוסטט מזגן H=150
- לחצן חירום מחובר למערכת גילוי אש
- יחידת קריאת אחות בשרותים/מקלחת עם חוט משיכה H=160
- נקודת קריאת אחות חולה שאינה בפס אספקה - צינור 20Ø וכבל מסוכך CAT-5 PDS סיום בקופסת גויס 3 מודול או קופסת 55 מימ לאביזר קצה- גובה התקנה H=120.
- פאנל קריאת אחות חולה-תשתית כניל
- מנוע לדלת חשמלית
- מנוע למסך נגלל
- H= בתאום עם האדריכל
- גלאי עשן
- גלאי עשן מותקן בחלל תקרה עם נורת סימון
- צופר נצנץ
- מיכל כיבוי בגז FM200 בלוח מעל 100A- גודל המיכל לפי המסומן בתכנית.
- רמקול כריזת חירום
- רמקול מולטימדיה - צינור 20Ø משרשר בין הרמקולים עד לריכוז מולטימדיה (AV) מקומי
- לוח חשמל
- נקודה למצלמה PTZ - צינור 25Ø צהוב לנקי תקשורת קרובה
- נקודה למצלמה IP - צינור 25Ø צהוב לנקי תקשורת קרובה
- נקודה לגלאי נפח - צינור 20Ø צהוב לתעלת מנימ קרובה סיום H=240
- נקודה לגלאי נפח תקרתי? 360- צינור 20Ø צהוב לתעלת מנימ קרובה
- נקודה לגלאי רט - צינור 20Ø צהוב לתעלת מנימ קרובה סיום 40 סימ מעל המשקוף
- נקודת תקשורת לכרטיס עובד ממוחשב (קורא כרטיסים) H=120
- מפסק סף מגנטי - לתאום עם ספק המשקוף
- מנועל חשמלי - לתאום עם ספק המשקוף
- נקודת לחצן מצוקה - צינור 20Ø צהוב לתעלת מנימ קרובה סיום H=60
- נקודה ליחידת K.B. להעברת מערכת אזעקה ממצב יום למצב לילה - צינור 20Ø צהוב לתעלת מנימ קרובה



הערה
מעגלים מלווה קיים
מסי עיפ הקיים בשטח

קומת קרקע
אגף משרדים