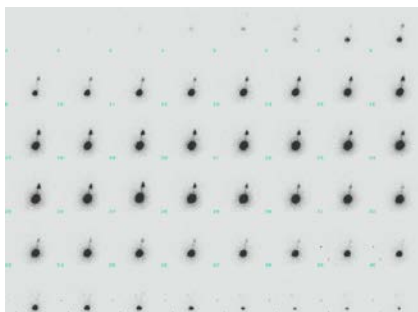




מיפוי ציסטוגרפיה – Cystography scintigraphic



בדיקה זו היינה פיזיולוגית ומומלצת לאחר זיהומים חוזרים ונשנים במערכת השתן בכדי לבדוק האם קיים Reflux – חזרת השתן משלפוחית השתן לשופכנים ולכליה.

תהליך הבדיקה

מילוי הדרגתי של שלפוחית השתן בחומר רדיואקטיבי באמצעות קטטר.

במצעים סדרת מיפויים כ- 20 דקות תוך מילוי שלפוחית השתן בחומר רדיואקטיבי דרך הקטטר.

זמן הבדיקה כחצי שעה.

במיפוי זה החשיפה לקרינה מזערית.

אין צורך בהכנה מוקדמת לבדיקה

הערות :

נשים בהיריון או אם קיים ספק לכך – אסור להן לבצע את הבדיקה.

נשים בתקופת הנקה – עליהן לדווח על כך לרופא מהמכון לרפואה גרעינית לפני ביצוע הבדיקה.

לברורים טלפון: **08-6745791**, פקס: **08-6745793**

ימי א'-ה': **08:00-16:00**

בברכה בריאות שלמה,

צוות המכון